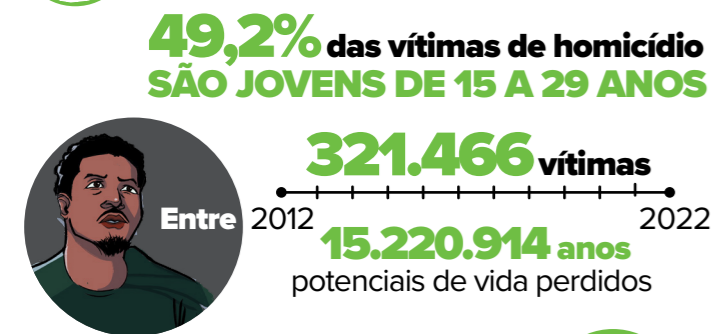


SUBNOTIFICAÇÃO DOS HOMICÍDIOS EM 2022



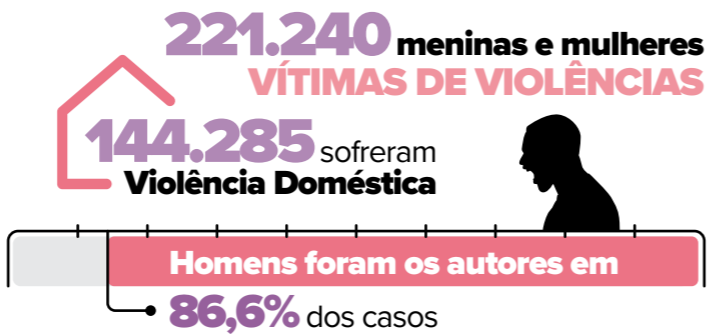
GERAÇÃO PERDIDA



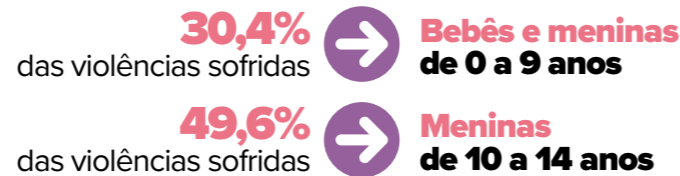
VIOLÊNCIA CONTRA INDÍGENAS



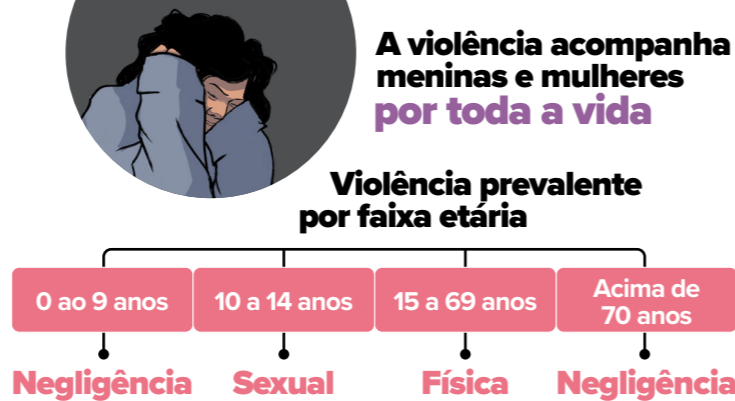
VIOLÊNCIA CONTRA MENINAS E MULHERES



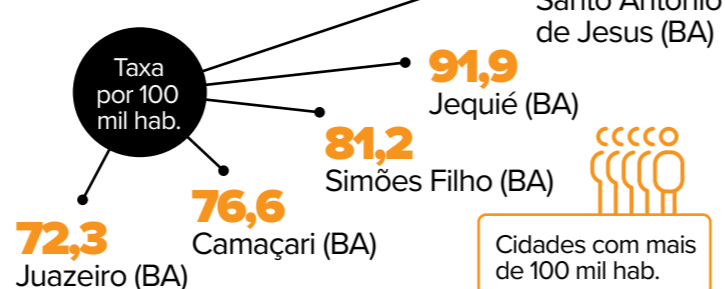
EPIDEMIA DE VIOLÊNCIA SEXUAL CONTRA CRIANÇAS



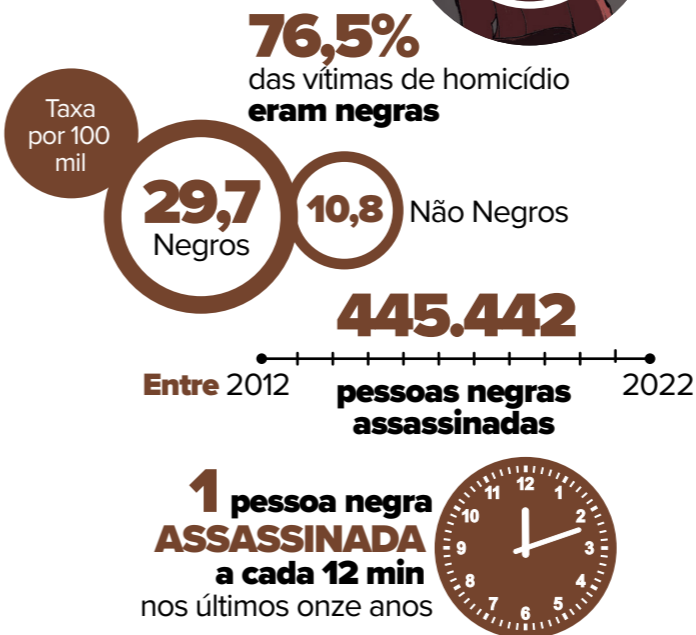
TRAJETÓRIAS DE VIOLÊNCIA



5 CIDADES MAIS VIOLENTAS EM 2022



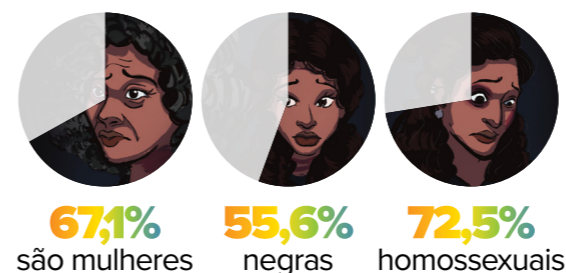
VIOLÊNCIA CONTRA NEGROS



VIOLÊNCIA CONTRA LGBTQIAPN+



Perfil das vítimas



DROGAS E IMPACTO NAS CONTAS PÚBLICAS

Ausência de critérios para diferenciar usuários e traficantes **RESULTA NO ENCARCERAMENTO de dependentes químicos.**

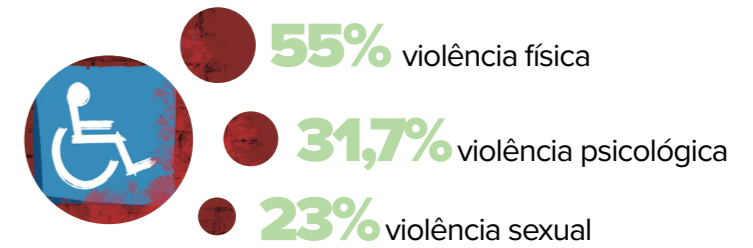


Quanto se economizaria se critérios objetivos fossem definidos?

		Quantidade de pessoas que NÃO estariam presas	Valor economizado
Cenário A	25 gr. Maconha	42.631	R\$1,3 bi
	10 gr. Cocaína		
Cenário B	100 gr. Maconha	67.583	R\$2 bi
	15 gr. Cocaína		

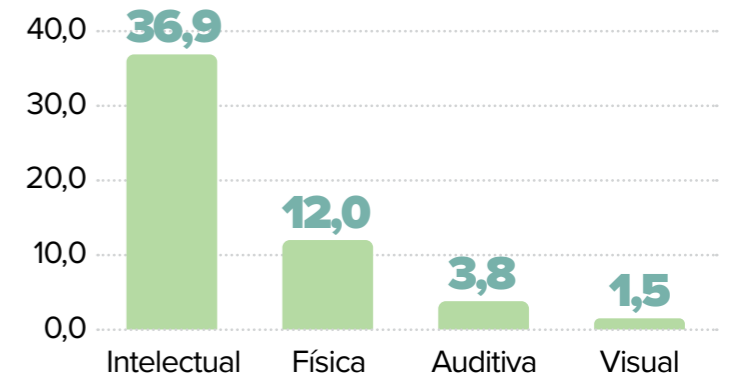
VIOLÊNCIA CONTRA PESSOAS COM DEFICIÊNCIA

FORMAS mais frequentes



14.600 notificações de violência

Taxa de notificação de violência por tipo de deficiência



DEFICIÊNCIA INTELLECTUAL são as mais vítimas